



LE LOGEMENT ? PARLONS-EN !



la vie continue avec nous

10 janvier 2024

SOMMAIRE

01 LE GROUPE ACTION LOGEMENT

02 ACCOMPAGNER VOS SALARIÉS

03 BILANS de SERVICES 2022 // 2023

04 DES OUTILS À VOTRE DISPOSITION

05 RESTONS EN CONTACT





01
**LE GROUPE
ACTION LOGEMENT**

ACTION LOGEMENT, UN ACTEUR UNIQUE, RECONNU D'UTILITÉ SOCIALE



VISION

Faciliter l'accès
au **logement**
pour favoriser
l'**emploi**



MISSIONS

Proposer des **aides**
et **services** pour
accompagner les
salariés

Construire et
financer des
logements sociaux
et **intermédiaires**



IMPLANTATION

Des **directions**
régionales et **agences**
locales implantées au
cœur des territoires

50 filiales
immobilières

EN FACILITANT L'ACCÈS AU LOGEMENT
POUR LES **SALARIÉS**,
LE GROUPE SOUTIENT L'EMPLOI
ET LA **PERFORMANCE DES ENTREPRISES**,
ET CONTRIBUE AU DÉVELOPPEMENT DE
L'ATTRACTIVITÉ ÉCONOMIQUE ET
À L'ÉQUILIBRE SOCIAL DES TERRITOIRES

LE GROUPE ACTION LOGEMENT



ACTION LOGEMENT EST PARTENAIRE
DE VOTRE **POLITIQUE D'ENTREPRISE**
ET RÉPOND À VOS **PROJETS ET BESOINS.**



Favoriser la **qualité de vie** de vos salariés et agir sur leur **pouvoir d'achat**



Facilitez leur **installation** grâce à nos **aides à la location**



Soutenez-les dans leur **projet d'acquisition**



Contribuez à **l'amélioration de leur habitat**



Aider et sécuriser vos **recrutements**



Attirez de **jeunes talents** grâce à nos aides spécifiques



Soutenir vos salariés en **difficulté**



Apportez une aide personnalisée à vos salariés fragilisés dans leur accès ou maintien dans un logement en leur proposant un **service d'accompagnement social**

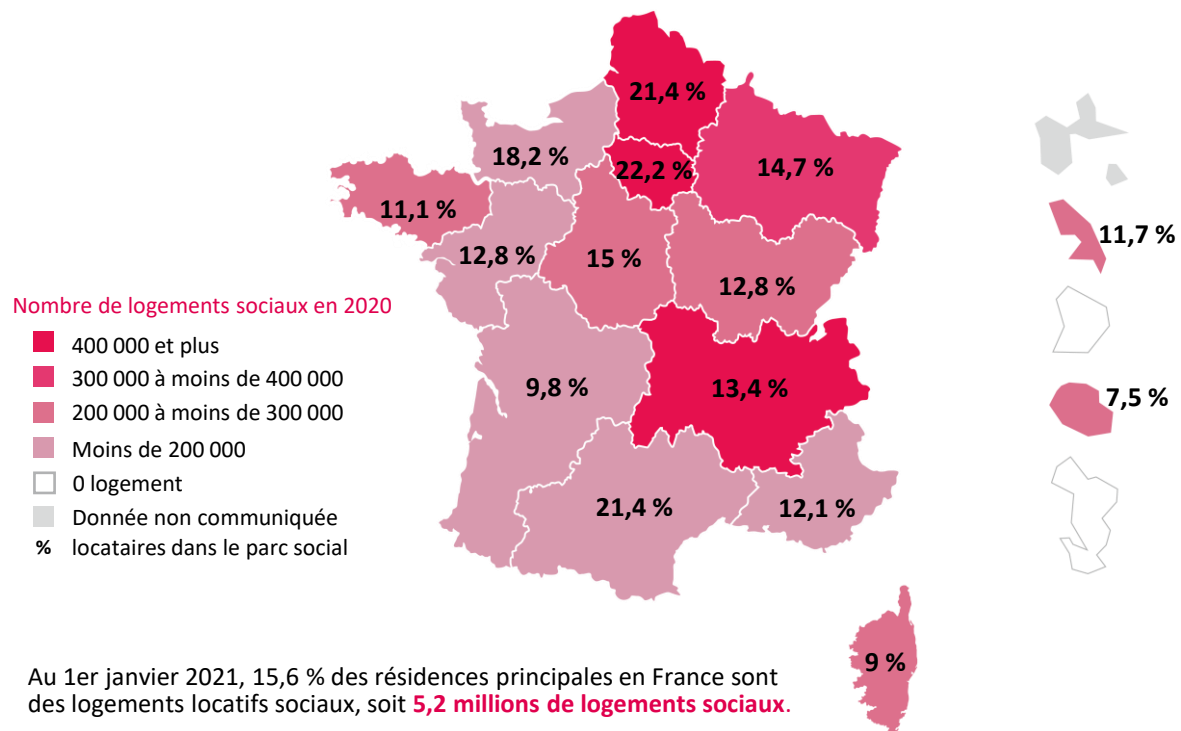
LE LOGEMENT SOCIAL EN FRANCE



LOGEMENTS SOCIAUX ET LOCATAIRES



10 millions de locataires en 2020
1 Français sur 2 vit ou a vécu dans un logement social



Au 1er janvier 2021, 15,6 % des résidences principales en France sont des logements locatifs sociaux, soit **5,2 millions de logements sociaux**.

DÉLAI D'ATTENTE D'UNE DEMANDE DE LOGEMENT

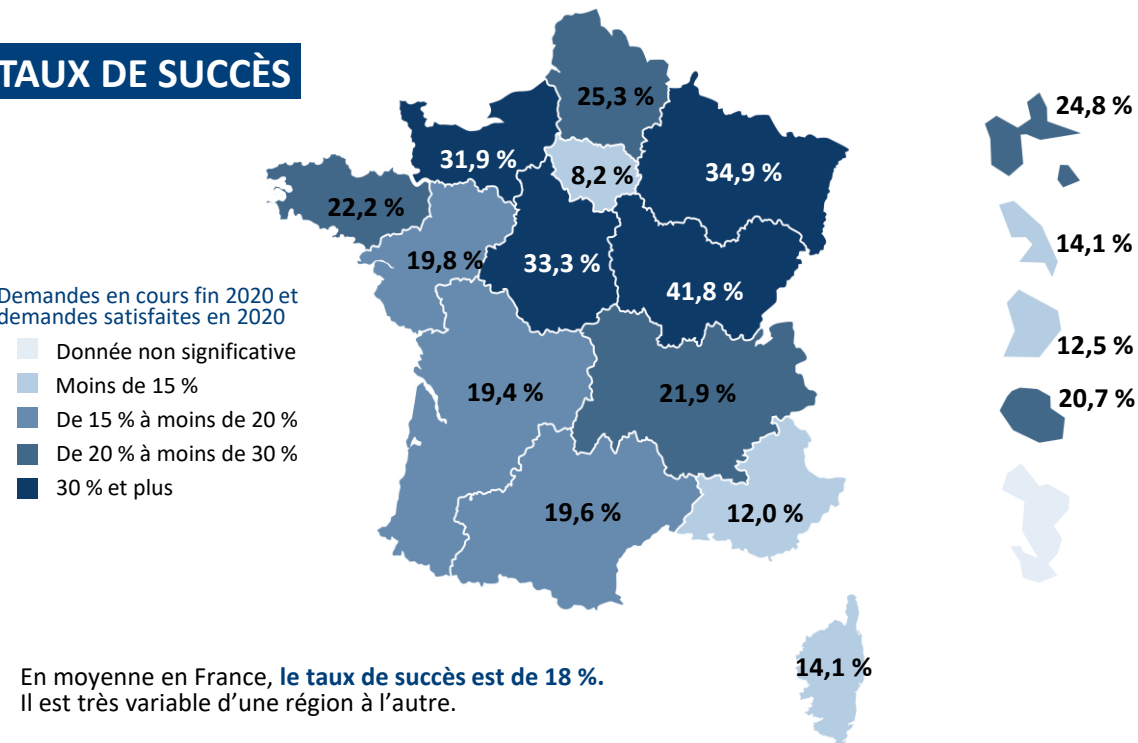


À Paris,
6 ans pour un F1
9 ans pour un F2 ou F3
10 ans pour un F4 et plus

Taux de succès

Demandes en cours fin 2020 et demandes satisfaites en 2020

- Donnée non significative
- Moins de 15 %
- De 15 % à moins de 20 %
- De 20 % à moins de 30 %
- 30 % et plus



En moyenne en France, le **taux de succès est de 18 %**. Il est très variable d'une région à l'autre.



02
**ACCOMPAGNER
VOS SALARIÉS...**

ACCOMPAGNER VOS SALARIÉS...

... DANS LEUR
PARCOURS LOCATIF



RECHERCHER UN LOGEMENT



FAVORISEZ LA RECHERCHE DE LOGEMENTS DE VOS SALARIÉS
AVEC NOTRE OFFRE LOCATIVE



LE LOGEMENT SOCIAL

Pour vos salariés
les plus modestes
ou à revenus
moyens



LE LOGEMENT INTERMÉDIAIRE ET PRIVÉ

Une offre souple pour vos
salariés en mobilité ou les
recrutements de cadres ou
jeunes actifs



LE LOGEMENT TEMPORAIRE

Des résidences
hôtelières,
sociales ou pour
jeunes travailleurs
et des résidences
étudiantes



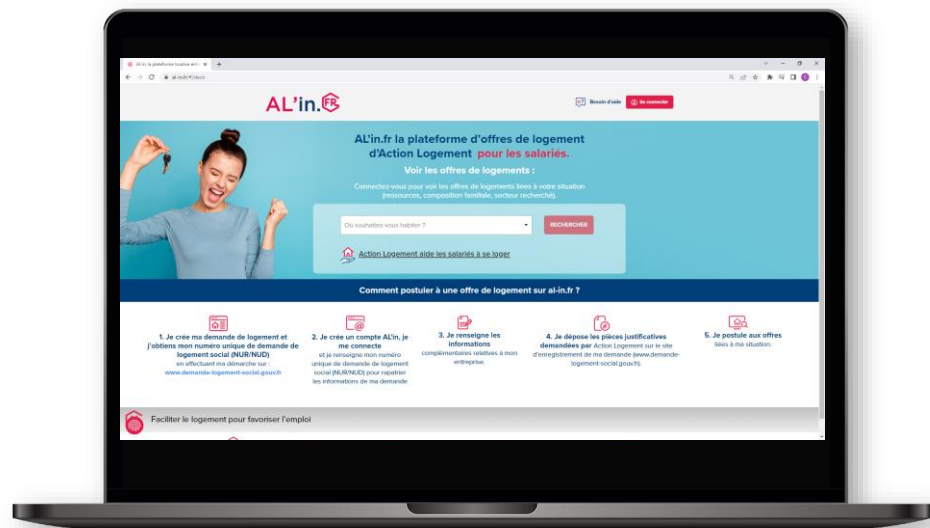
La recherche d'un logement social simplifiée
avec la plateforme digitalisée **AL'in**

Des offres de logements intermédiaires à
retrouver notamment sur le site
actionlogement.fr et sur la plateforme **in'li**

AL'IN EN CHIFFRES



LA PLATEFORME ACTION LOGEMENT D'OFFRES DE LOGEMENTS POUR LES SALARIÉS



Près de **172 000 candidatures** en 2022



105 000 attributions de logements en 2022



Plus de **185 bailleurs interfacés** et **64 709 offres de logements publiées** en 2022



Plus de **7800 espaces entreprises** créés

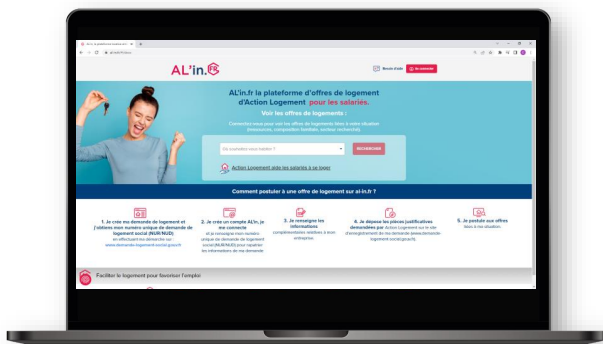


- À fin 2022, plus de **630 000 demandes actives** sur AL'in.
- **6 millions de candidatures** depuis son lancement

AL'IN – LES ÉTAPES D'UNE DEMANDE



UN PARCOURS SIMPLIFIÉ POUR POSTULER
AUX OFFRES DE LOGEMENTS SUR **AL'in.FR**



N°SIRET à renseigner dans le SNE

Le code entreprise à renseigner dans AL'IN: Slide 17



CHAQUE OUTIL A SON ROLE



<https://www.demande-logement-social.gouv.fr>



Echange d'information



<https://al-in.fr>

SITE GOUVERNEMENTAL DEDIE A LA DEMANDE DE LOGEMENT SOCIAL

Dossier unique visible par tous les acteurs du logement social
(Action Logement, les mairies, préfectures, bailleurs...)

Espace personnel du salarié permettant de :

- Obtenir un NUR/NUD
- Mettre à jour de sa demande de logement social
- Déposer tous les justificatifs
- Renouveler annuellement sa demande

**Dossier
Complet
Unique**

SITE ACTION LOGEMENT DEDIE A L'OFFRE DE LOGEMENT SOCIAL

Outil permettant de rapprocher une demande de
logement social avec une offre de logement

Espace personnel du salarié permettant de :

- Voir l'offre de logement
- Postuler à un logement
- Suivre sa candidature



A chaque dépôt de nouveau justificatif, ou mise à jour sur le site gouvernemental ne pas oublier de mettre à jour AL'IN pour que les nouvelles informations soient rapatriées.

1

CRÉER SA DEMANDE DE LOGEMENT SOCIAL

The screenshot shows the homepage of the French government's social housing application portal. At the top, there is a navigation bar with the French Republic logo, the 'L'UNION SOCIALE POUR L'HABITAT' logo, and the 'MA DEMANDE DE LOGEMENT SOCIAL' logo. A button for 'M'INSCRIRE / ME CONNECTER' is on the right. Below this is a secondary navigation menu with links: 'CRÉER UNE DEMANDE', 'GÉRER MA DEMANDE', 'COMMENT ÇA MARCHE ?', 'SUIS-JE ÉLIGIBLE ?', and 'OFFRES PAR COMMUNE'. The main content area features a large blue-tinted image of a woman looking at her phone. Overlaid on this image are two large buttons: an orange one labeled 'JE CRÉE UNE DEMANDE' and a blue one labeled 'JE GÈRE MA DEMANDE' with the subtext 'Mettre à jour, prolonger ou supprimer ma demande'. At the bottom, there are three circular icons with corresponding text: a document icon for 'Tout savoir sur la démarche de demande de logement social', a location pin icon for 'Connaitre les offres de logements sociaux sur une commune', and a speech bubble icon for 'Demander de l'aide pour votre logement social'.



Le numéro SIRET est à renseigner dans le SNE

2

CRÉER SON COMPTE AL'IN



Besoin d'aide

Se connecter

AL'in.fr la plateforme d'offres de logement
d'Action Logement **pour les salariés.**

Voir les offres de logements :

Connectez-vous pour voir les offres de logements liées à votre situation
(ressources, composition familiale, secteur recherché).

Où souhaitez-vous habiter ?

RECHERCHER



Action Logement aide les salariés à se loger



Le code est à renseigner dans AL'IN

AL'IN – Où renseigner le code entreprise?



1. Les informations de mon NUR-NUD


2. Les informations à compléter pour AL'in

3. Les pièces justificatives de mon NUR/NUD

Code à Renseigner ICI 

327494	SA ORPEA	40125156600204	
380675	ORPEA	40125156602093	ORPEA
1804644	ORPEA AURA	401251566	ORPEAAURA
1804645	ORPEA BFC/GRAND EST	401251566	ORPEABFCGRANDEST
1804646	ORPEA GRAND OUEST	401251566	ORPEAGRANDOUEST
1804647	ORPEA HAUTS DE FRANCE	401251566	ORPEAHAUTSDEFRANCE
1804648	ORPEA IDF - ARC DE SEINE	401251566	ORPEAIDFARCDSEINE
1804649	ORPEA IDF ARC NORD SUD	401251566	ORPEAIDFARNORDSUD
1804650	ORPEA IDF RIVE DE SEINE	401251566	ORPEAIDFRIVEDESEINE
1804651	ORPEA NOUVELLE AQUITAINE	401251566	ORPEANOUVELLEAQUITAINE
1804652	ORPEA OCCITANIE	401251566	ORPEAOCCITANIE
1804653	ORPEA PACA	401251566	ORPEAPACA
1818794	ORPEA DOMICILIE	401251566	ORPEADOMICILE

Mon entreprise

N° SIRET de l'employeur : 

8245414802432

Nom de l'employeur (si vous en avez plusieurs, employeur principal) * :

Le champ Nom de l'employeur est obligatoire

Code entreprise (Ce champ est facultatif) :

Matricule :

Pour certaines entreprises, cette donnée est obligatoire pour obtenir la validation employeur.

Date d'entrée dans l'entreprise :

Pour certaines entreprises, cette donnée est obligatoire pour obtenir la validation employeur.

Etes-vous en CDI (Contrat à durée indéterminée intérimaire) ? :

Cette donnée ne concerne que les salariés des entreprises du travail temporaire

Oui Non

Étape précédente

Étape suivante

AL'in.FR [Besoin d'aide](#) [Mon compte](#)

Ma situation

Les offres

Mes candidatures

Mon compte

- Consentements
- Mes notifications
- Déconnexion

Pour information, une maintenance technique est prévue sur AL'IN le mardi 13 juin 2023, à partir de 12h00, et ce, pour une durée estimée à deux heures.

Nombre de pièces Maison Appartement PRIX : 448 - 1178

Adapté aux personnes à mobilité réduite Disponible immédiatement

Où souhaitez-vous habiter ? [Afficher](#) [Réinitialiser tous les critères](#)

Communes demandées 1 Communes limitrophes 6 Autres communes du département 57

Date de fin de l'offre



3F

989 € (825 € Hors charge)
68m2 IT3
Massy (91300)

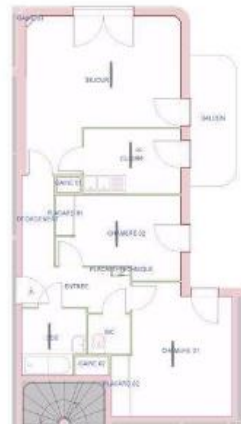
Le demandeur voit uniquement les offres pour lesquelles il est éligible. Il ne peut postuler que sur 1 logement à la fois

[Retour aux résultats](#)

Date limite de candidature
11/06/2023

Disponible
31/05/2023

candidat(s) éligibles
sur le département.



Appartement

989 € (825 € Hors charge)
68m² | T3

Massy (91300)

Description

TRANSPORTS :
Gare de Massy-Palaiseau direction Aeroport Charles de Gaulle : RER B et direction Pontoise : RER D
Gare de Massy TGV
Bus lignes : 119,199,319,399..

ECOLLES :
5 crèches de 230 berceaux
3 multi-accueils
Assistants maternelles agréées indépendantes
28 écoles maternelles et élémentaires
3 collèges
3 lycées
2 établissements d'enseignement supérieure

COMMERCES :
Centre commercial
Commerces de proximité
4 marchés de proximité

SERVICES DIVERS :
Centre hospitalier Jacques Cartier
Centre hospitalier d'Orsay
Hôpital de Longjumeau
2 Médiathèques
Centre culturel Paul B
Opéra
Conservatoire
CinéMassy
Plus de 350 associations
2 piscines

Caractéristiques du logement

Non accessible aux personnes à mobilité réduite

Etage 3

Année de construction : 2018

Performance énergétique : B

Ascenseur : Oui

Gardien

Collectif urbain

Performance énergétique : B

Emission de gaz à effet de serre : B

Emission de gaz à effet de serre : B

Détail des diagnostics

Je postule


Ma situation

Ces offres sont adaptées à votre situation.


Mes candidatures

Pour information, une maintenance technique est prévue sur AL'IN le **mardi 13 juin 2023**, à partir de **12h00**, et ce, pour une **durée estimée à deux heures**.

Mes candidatures en cours

Suivez ci-dessous l'état d'avancement de vos candidatures

 **T3 | LONGPONT SUR ORGE (91) | 598 €**  [Annuler cette candidature](#)

il y a 3000 candidat(s) éligibles qui sont susceptibles de postuler à cette offre	Position Il y a actuellement 28 candidatures déposées sur cette offre	Date limite de candidature 04/06/2023	Statut de la demande En attente
---	---	---	---

Je postule Validations Envoi bailleur Visite Commission logement Entrée dans les lieux

AL'IN – Important



- ✓ **Les mises à jour de la demande doivent être faites sur le SNE, tout comme l'ajout de justificatifs. Ils doivent ensuite être rapatriés dans AL'IN**
- ✓ **Pour bénéficier de la politique logement ORPEA il ne faut pas anonymiser sa demande sur AL'IN. L'employeur peut appuyer des demandes et rajouter des points dans les cas suivants:**
 - **Tranche A 200 points (166+34)**
 - **Enfant ou parent présent dans le logement porteur de handicap ou Affection Longue Durée (ALD)**
 - **Motif de demande => Urgence sociale :**
 - **Logement non décent, insalubre ou dangereux**
 - **En procédure d'expulsion**
 - **Violences familiales**
 - **Tranche B 80 points**
 - **Famille monoparentale : parent assumant seul l'éducation d'un ou plusieurs enfants**
 - **Motif de demande :**
 - **Raisons de santé**
 - **Logement actuel temporaire et/ou hébergé dans une structure d'hébergement d'accueil à vocation sociale (CHRS, CHU, CADA, autres)**
 - **Conditions d'accès à AL'IN: Ancienneté à 12 mois.**

Ce critère d'ancienneté ne trouve pas à s'appliquer dans le cadre des situations bénéficiant de points de priorisation.
- ✓ **Le salarié est acteur de sa demande. Ne pas oublier de renseigner le bon code!**
- ✓ **En fonction des éléments qu'il aura renseigné dans sa demande, les logements correspondants à ses critères apparaîtront sur son espace. C'est le salarié qui se positionne sur le logement de son choix**

RECHERCHER UN LOGEMENT

FAVORISEZ L'ACCÈS DE VOS SALARIÉS AU LOGEMENT PRIVÉ
AVEC VISALE



*Cette aide facilite l'accès
au logement des jeunes*



UNE GARANTIE GRATUITE DES LOYERS POUR FACILITER L'ACCÈS AU LOGEMENT DES SALARIÉS ET DES JEUNES

- ◆ Couvre les risques d'impayés de loyers, sur toute la durée du bail, dans la limite de 36 mensualités impayées et de 9 mois pour les étudiants et alternants dans le parc social
- ◆ Accessible aux **salariés de plus de 30 ans** (selon situation et ressources) et aux **jeunes entre 18 et 30 ans**
- ◆ Inscription sur le site visale.fr pour l'obtention d'un visa avant signature du bail



LE LOGEMENT PRIVÉ

Avec Visale, Action Logement facilite
l'accès au logement privé de vos
salariés.

S'INSTALLER DANS UN LOGEMENT

SOUTENEZ VOS SALARIÉS DANS LEURS DÉPENSES D'INSTALLATION
AVEC L'AVANCE LOCA-PASS®



*Cette aide facilite l'accès
au logement des jeunes*



LE FINANCEMENT GRATUIT DU DÉPÔT DE GARANTIE

- Un **prêt sans frais ni intérêt** pour financer le dépôt de garantie demandé par le bailleur à l'entrée dans le logement
- Le logement peut être situé dans le parc privé, intermédiaire ou social



BON À SAVOIR !
Possibilité de déposer la demande
jusqu'à 2 mois après l'entrée dans le logement.

**Un crédit vous engage et doit être remboursé.
Vérifiez vos capacités de remboursement avant de vous engager.**

S'INSTALLER DANS UN LOGEMENT

FAITES PROFITER VOS ALTERNANTS D'UNE RÉDUCTION DE LEUR LOYER
AVEC L'AIDE MOBILI-JEUNE®



*Cette aide facilite l'accès
au logement des jeunes*



UNE SUBVENTION POUR ALLÉGER LE LOYER

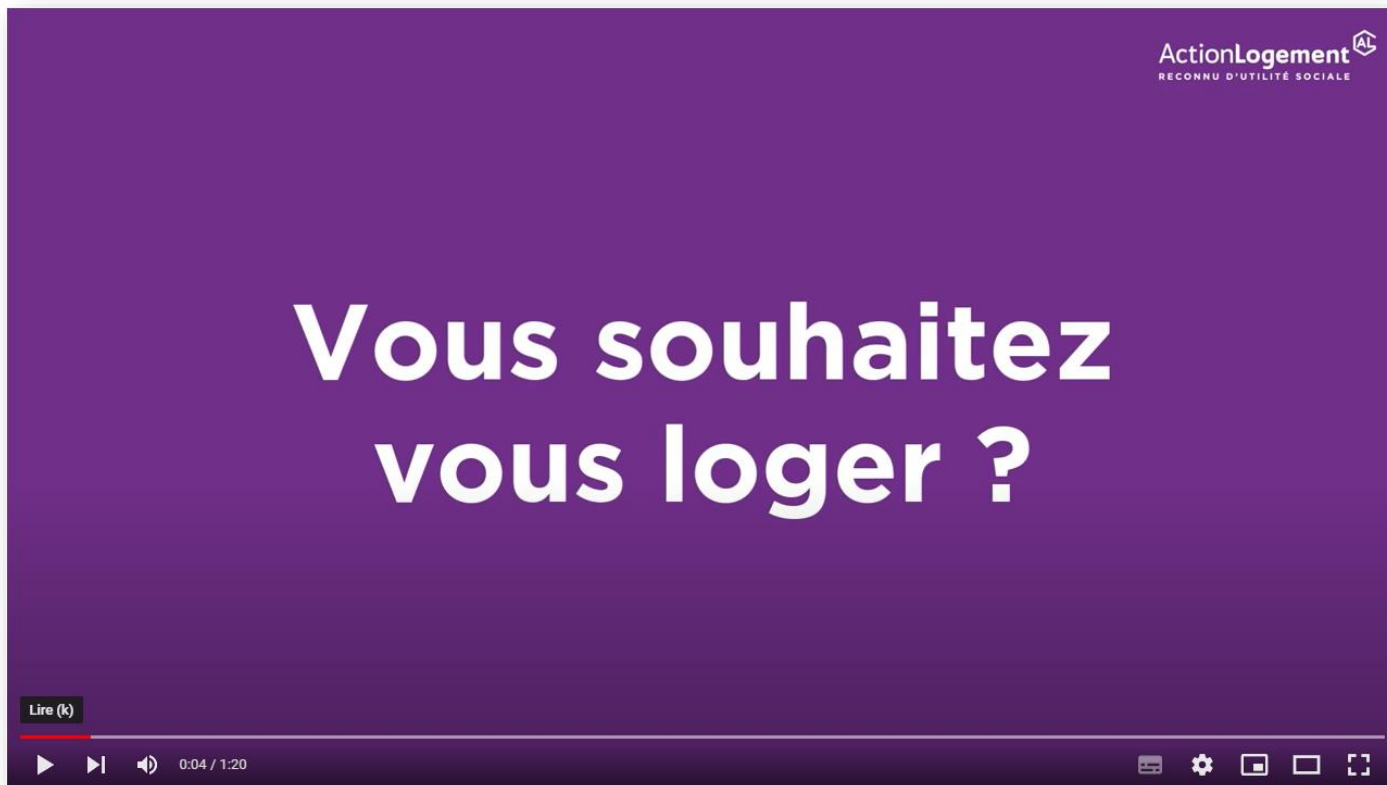
- ◆ Accessible aux jeunes de **moins de 30 ans, en alternance**
- ◆ Prise en charge d'une partie du loyer, **jusqu'à 100 € par mois**, déduction faite de l'aide au logement
- ◆ Subvention mobilisable **pendant toute la durée de la formation**



BON À SAVOIR !

Retrouvez toutes les aides dédiées
aux alternants sur la plateforme :
alternant.actionlogement.fr

TROUVER UN LOGEMENT



POUR EN SAVOIR PLUS ?
Rendez-vous sur actionlogement.fr

Les aides Action Logement sont soumises à conditions et sont octroyées dans la limite des fonds disponibles après accord d'Action Logement Services.

Visale, AVANCE LOCA-PASS®, AIDE MOBILI-JEUNE® et AIDE MOBILI-PASS® sont des marques déposées pour le compte d'Action Logement

ACCOMPAGNER VOS
SALARIÉS...

... DANS LEUR PROJET
D'ACCESSION À LA PROPRIÉTÉ



ACHETER UN BIEN IMMOBILIER



AIDEZ VOS SALARIÉS À CONCRÉTISER LEUR PROJET D'ACHAT DE RÉSIDENCE PRINCIPALE
AVEC LE CONSEIL EN FINANCEMENT ET EN ACCESSION



UN ACCOMPAGNEMENT PERSONNALISÉ ET GRATUIT POUR UN PROJET D'ACQUISITION

- ◆ Diagnostic de la situation et du projet d'achat
- ◆ Analyse du projet après étude du profil acquéreur, de l'environnement juridique et patrimonial de l'opération
- ◆ Étude de la faisabilité du projet, recherche de solutions adaptées et élaboration d'un plan de financement



BON À SAVOIR !

- **Des conseillers spécialisés** répartis sur tout le territoire
- **Une analyse confidentielle** de la situation pour une acquisition en toute sécurité
- **Un gage de transparence et d'objectivité** sur les financements proposés

ACHETER UN BIEN IMMOBILIER



FACILITEZ L'ACHAT DE LEUR RÉSIDENCE PRINCIPALE
AVEC LE PRÊT ACCESSION: JUSQU'À 30 000 € À UN TAUX AVANTAGEUX



POUR AIDER À LA **CONSTRUCTION OU L'ACQUISITION D'UN LOGEMENT NEUF** ET À TOUTE ACQUISITION EN **ACCESSION SOCIALE**

- ◆ Sans frais de dossier ni de garantie ou de caution
- ◆ **Toute opération d'accession sociale** : PSLA, Bail Réel Solidaire dans le neuf ou l'ancien, ou achat d'un logement HLM

**Un crédit vous engage et doit être remboursé.
Vérifiez vos capacités de remboursement avant de vous engager.**



BON À SAVOIR !
Les opérations d'accession sociale permettent d'acquérir un **bien à coût maîtrisé** et de **bénéficier de garanties** en cas d'accident de la vie (séparation, chômage...) telles que les **garanties de rachat et de relogement**.

L'emprunteur dispose d'un délai de réflexion de dix jours et la vente est subordonnée à l'obtention du prêt. Si celui-ci n'est pas obtenu, le vendeur doit lui rembourser les sommes versées.

ACHETER UN BIEN IMMOBILIER



FOCUS SUR UN DISPOSITIF D'ACCESSION SOCIALE : LE BAIL RÉEL SOLIDAIRE (BRS) SELON LE SECTEUR, ÉCONOMIE DE 15 % À 40 % SUR LE PROJET IMMOBILIER



**ACHAT UNIQUEMENT DU LOGEMENT (LE BÂTI)
ET VERSEMENT D'UNE FAIBLE REDEVANCE
POUR LA LOCATION DU TERRAIN (LE FONCIER)
À UN ORGANISME DE FONCIER SOLIDAIRE (OFS)**

- ◆ Ouvert à des **ménages aux revenus modestes***
- ◆ **Se constituer un patrimoine immobilier** avec une mensualité réduite
- ◆ Acquérir un logement **neuf ou ancien** situé en **zone tendue**
- ◆ **TVA réduite à 5,5 %** au lieu des 20 % habituels **pour les logements neufs**
- ◆ **Possibilité d'un abattement de taxe foncière** de 30 % à 100 %, dans certaines collectivités
- ◆ **Garantie de rachat du logement** par l'OFS, en cas de cession

* Consulter les plafonds de ressources sur actionlogement.fr

**Un crédit vous engage et doit être remboursé.
Vérifiez vos capacités de remboursement avant de vous engager.**




BESOIN D'INFORMATION ?

**Notre service gratuit de conseil
en financement et en accession**
à disposition de vos salariés
**pour les éclairer et les accompagner
dans leur projet**

ACHETER UN BIEN IMMOBILIER



ActionLogement 
RECONNU D'UTILITÉ SOCIALE

Vous souhaitez acheter un bien immobilier ?

0:03 / 1:21



POUR EN SAVOIR PLUS ?
Rendez-vous sur actionlogement.fr

ACCOMPAGNER VOS
SALARIÉS...

... DANS LEURS PROJETS
DE TRAVAUX



FINANCER DES TRAVAUX



AIDEZ VOS SALARIÉS À AMÉLIORER LEUR CADRE DE VIE
TOUT EN CONSERVANT LEUR POUVOIR D'ACHAT

AVEC LES PRÊTS TRAVAUX : JUSQU'À 10 000 € À UN TAUX AVANTAGEUX



RÉNOVATION

Travaux d'amélioration, de mise aux normes...



ADAPTATION AU HANDICAP

Travaux dans la résidence principale d'une personne handicapée



ÉCONOMIE D'ÉNERGIE

Travaux de rénovation énergétique (isolation, chauffage...)



COPROPRIÉTÉ DÉGRADÉE

Travaux dans les parties communes et privatives d'un immeuble

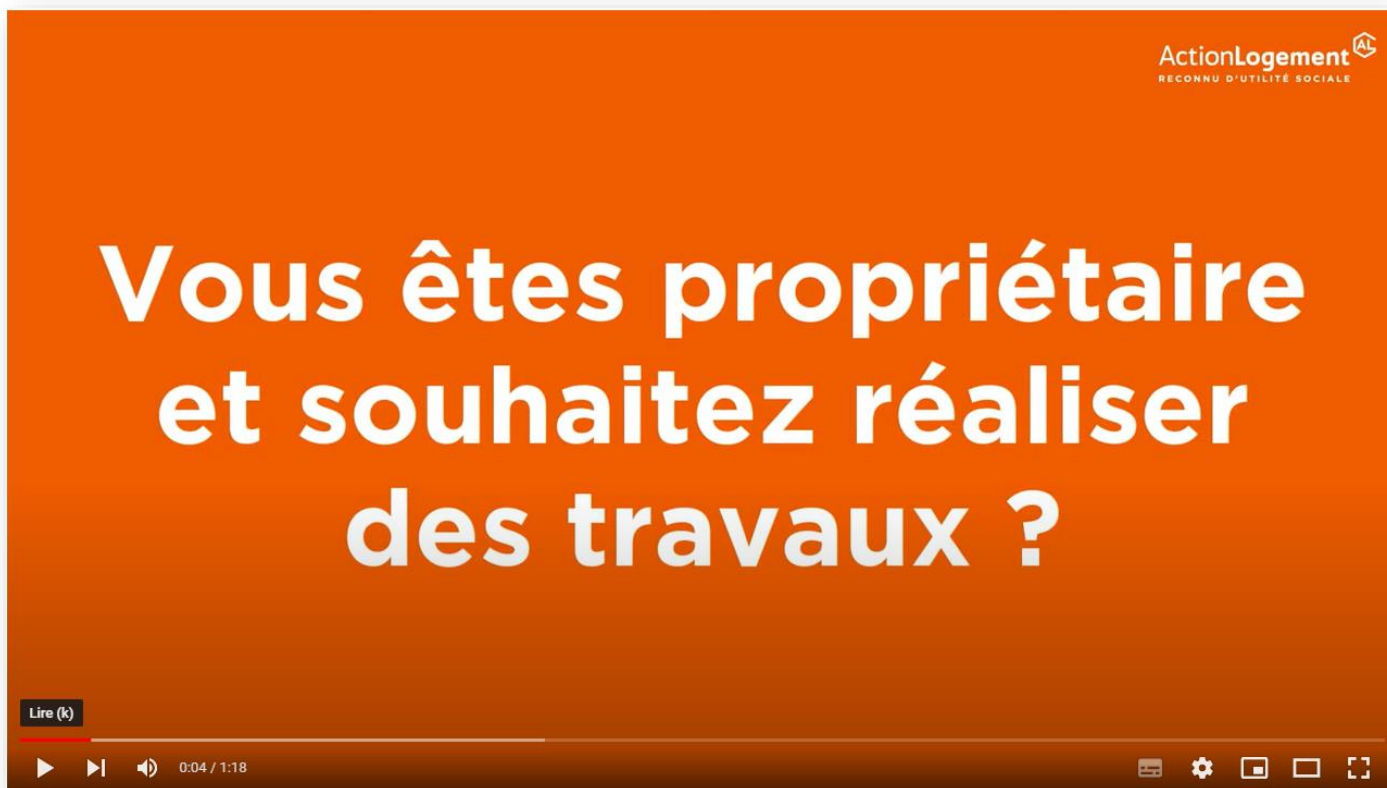


BON À SAVOIR !

- Les travaux doivent être effectués dans la **résidence principale** dont le salarié est **propriétaire**
- En cas de travaux de **performance énergétique**, le prêt peut concerner également un **propriétaire bailleur**

**Un crédit vous engage et doit être remboursé.
Vérifiez vos capacités de remboursement avant de vous engager.**

FINANCER DES TRAVAUX



POUR EN SAVOIR PLUS ?
Rendez-vous sur actionlogement.fr

Les prêts Action Logement sont soumis à conditions et sont octroyés dans la limite des fonds disponibles après accord d'Action Logement Services.

ACCOMPAGNER VOS
SALARIÉS...

... DANS UN PROJET
D'INVESTISSEMENT LOCATIF



ACTION CŒUR DE VILLE



SOUTENEZ VOS SALARIÉS DANS LEUR PROJET D'INVESTISSEMENT LOCATIF



AVEC ACTION CŒUR DE VILLE, DES SOLUTIONS DE FINANCEMENT POUR DES TRAVAUX D'AMÉLIORATION OU DE RÉHABILITATION D'UN IMMEUBLE ENTIER* EN CENTRE-VILLE

- ◆ Accessible à tous types de **propriétaires bailleurs**
- ◆ **Un prêt long terme à taux avantageux** complété d'une **subvention**
- ◆ Localisation de l'opération au sein du **périmètre de l'Opération de Revitalisation du Territoire (ORT) d'une ville éligible au programme Action Cœur de Ville (ACV)**
- ◆ **242 villes bénéficiaires** du programme ACV en France
- ◆ **75 % des logements** doivent respecter des **plafonds de loyers et de ressources**
- ◆ Mise à disposition de **75 % minimum des logements à destination des salariés**

* Maison ou immeuble collectif

**Un crédit vous engage et doit être remboursé.
Vérifiez vos capacités de remboursement avant de vous engager.**



BON À SAVOIR !

Possibilité de mobiliser la garantie Visale (garantie de loyers et prise en charge des dégradations locatives)

Cumulable également avec les aides de l'Anah et les aides fiscales liées au logement

VISALE BAILLEURS



PERMETTEZ À VOS SALARIÉS DE LOUER LEUR BIEN SEREINEMENT
AVEC LA GARANTIE VISALE



VISALE, UNE GARANTIE CONTRE LES IMPAYÉS
ET LES ÉVENTUELLES DÉGRADATIONS LOCATIVES

- ◆ Une solution **simple et 100 % dématérialisée**
- ◆ Cautionnement qui couvre **toute la durée du bail**
- ◆ **Garantie de paiement du loyer et des charges locatives** dans la limite de 36 mensualités impayées
- ◆ **Prise en charge des dégradations locatives**, dans la limite de 2 mois de loyers et charges



BON À SAVOIR !

Inscription sur le site [visale.fr](https://www.visale.fr) pour
l'obtention d'un visa avant signature
du bail

INVESTIR DANS L'IMMOBILIER



ActionLogement 
RECONNU D'UTILITÉ SOCIALE

Vous souhaitez investir dans l'immobilier ?

0:05 / 1:09



POUR EN SAVOIR PLUS ?
Rendez-vous sur actionlogement.fr

ACCOMPAGNER VOS
SALARIÉS...

... À SURMONTER UNE
DIFFICULTÉ LOGEMENT



FAIRE FACE À UNE DIFFICULTÉ LOGEMENT



SOUTENEZ VOS SALARIÉS FRAGILISÉS
AVEC LE SERVICE ACCOMPAGNEMENT SOCIAL



UN ACCOMPAGNEMENT PERSONNALISÉ À TOUT SALARIÉ
FRAGILISÉ DANS SON ACCÈS OU MAINTIEN DANS UN
LOGEMENT

- ◆ Pour toute **situation ayant un impact sur le logement** : rupture professionnelle, conflits familiaux, maladie, décès, sinistre dans le logement...
- ◆ Permet de prévenir les expulsions, de prévenir ou travailler sur les conséquences du surendettement, chercher des solutions pour les situations d'urgence...



BON À SAVOIR !
Le service accompagnement social
est **gratuit et confidentiel**

FAIRE FACE À UNE DIFFICULTÉ LOGEMENT



ActionLogement 
RECONNU D'UTILITÉ SOCIALE

**Vous faites face
à des difficultés
ayant un impact
sur votre logement ?**

▶ ⏪ 🔊 0:03 / 2:06

⌵ ⚙️ 📺 📱 🗑️



POUR EN SAVOIR PLUS ?
Rendez-vous sur actionlogement.fr



03
**BILANS DE SERVICES
2022//2023**

BILANS DE SERVICES 2022//2023



Bilan de services DU 01/01/2022 AU 31/12/2022						
GROUPE ORPEA / 258 Entreprises						
N° Adhérent : 1188735			Montant du financement des politiques publiques ⁽¹⁾ : 608 829 €			
Siret : 401251566			Total des services rendus en nbre : 493			
Versement PEEC : 1 627 885 €			Total des services rendus, en engagé : 3 188 586 €			
FAMILLES LOGÉES			AIDES ACCESSION ET TRAVAUX			
Type d'aides	Dossiers envoyés aux bailleurs	Nbre	Valorisation	Type d'aides	Nbre	Valorisation
Logement social	160	106	1 215 000,00 €	Conseil en financement et en accession	13	1 400,00 €
Logement intermédiaire	0	2	34 000,00 €	Prêt Accession	8	320 000,00 €
Logement temporaire	0	2	10 000,00 €	Prime Accession	6	60 000,00 €
Total des services rendus	160	110	1 259 000,00 €	Prêts Travaux	2	16 852,00 €
				Total des services rendus	29	398 252,00 €
AIDES À VOS SALARIÉS EN DIFFICULTÉ			AIDES À LA LOCATION			
Type d'aides	Nbre	Valorisation	Type d'aides	Nbre	Valorisation	
Accompagnement social des salariés en difficulté	32	30 975,00 €	AIDE MOBILI-PASS® - Subvention	5	10 400,00 €	
Aide à l'hébergement (subvention)	3	5 000,00 €	Mon job Mon logement	39	39 000,00 €	
Aides en subvention	8	18 241,13 €	AIDE MOBILI-JEUNE®	36	37 850,00 €	
Accompagnement Social via Partenaire	7	7 480,00 €	VISALE - Certification	152	0,00 €	
Total des services rendus	50	61 696,13 €	VISALE - Contrat de cautionnement	59	1 374 306,48 €	
			AVANCE LOCA-PASS®	13	8 081,10 €	
			Total des services rendus	304	1 469 637,58 €	
AVANCE LOCA-PASS®, AIDE MOBILI-JEUNE®, AIDE MOBILI-PASS® et VISALE sont des marques déposées pour le compte d'Action Logement.						
(1) Le % de financement des politiques publiques (ANRU/Anah/FNAL/ANIL/ADIL) est basé sur l'assiette suivante : 1 209 M€ de prélèvement politiques publiques / 3 198 M€ de fonds nets collectés (collecte nette après remboursements aux entreprises + retours de prêts personnes morales et prêts personnes physiques), soit 37,4%.						

Bilan de services DU 01/01/2023 AU 31/12/2023						
GROUPE ORPEA / 258 Entreprises						
N° Adhérent : 1188735			Montant du financement des politiques publiques : 686 979 €			
Siret : 401251566			Total des services rendus en nbre : 646			
Versement PEEC : 1 836 843 €			Total des services rendus, en engagé : 4 370 873 €			
FAMILLES LOGÉES			AIDES ACCESSION ET TRAVAUX			
Type d'aides	Dossiers envoyés aux bailleurs	Nbre	Valorisation	Type d'aides	Nbre	Valorisation
Logement social	224	128	1 494 000,00 €	Conseil en financement et en accession	32	4 000,00 €
Logement intermédiaire	0	9	156 000,00 €	Prêt Accession	10	380 000,00 €
Logement temporaire	0	1	5 000,00 €	Prime Accession	2	20 000,00 €
Total des services rendus	224	138	1 655 000,00 €	Prêts Travaux	1	10 000,00 €
				Total des services rendus	45	414 000,00 €
AIDES À VOS SALARIÉS EN DIFFICULTÉ			AIDES À LA LOCATION			
Type d'aides	Nbre	Valorisation	Type d'aides	Nbre	Valorisation	
Accompagnement social des salariés en difficulté	33	33 825,00 €	AIDE MOBILI-PASS® - Subvention	8	16 700,00 €	
Aides en subvention	4	8 966,00 €	AIDE MOBILI-JEUNE®	75	79 526,71 €	
Aides en prêt	1	1 229,00 €	VISALE - Certification	212	0,00 €	
Accompagnement Social via Partenaire	11	15 960,00 €	VISALE - Contrat de cautionnement	88	2 126 717,64 €	
Total des services rendus	49	59 980,00 €	AVANCE LOCA-PASS®	31	18 948,33 €	
			Total des services rendus	414	2 241 892,68 €	
AVANCE LOCA-PASS®, AIDE MOBILI-JEUNE®, AIDE MOBILI-PASS® et VISALE sont des marques déposées pour le compte d'Action Logement.						
(1) Le % de financement des politiques publiques (ANRU/Anah/FNAL/ANIL/ADIL) est basé sur l'assiette suivante : 1 209 M€ de prélèvement politiques publiques / 3 198 M€ de fonds nets collectés (collecte nette après remboursements aux entreprises + retours de prêts personnes morales et prêts personnes physiques), soit 37,4%.						

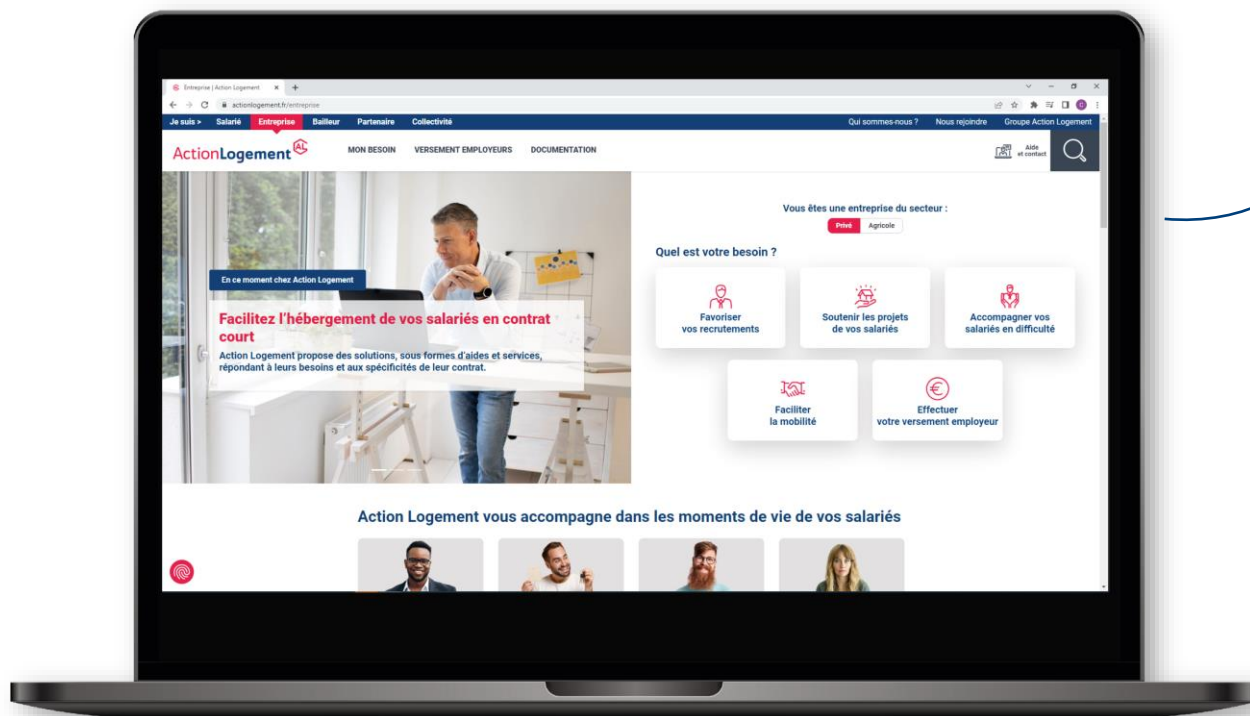


04
**DES OUTILS
À VOTRE DISPOSITION**

DES OUTILS POUR LES ENTREPRISES



UN ENVIRONNEMENT DÉDIÉ SUR NOTRE SITE INTERNET



Un environnement dédié aux entreprises et à leurs besoins



Une vidéo sur l'accompagnement d'Action Logement auprès des entreprises



DES SUPPORTS POUR VOS SALARIÉS



DES SUPPORTS DE COMMUNICATION SELON LES BESOINS DE VOS SALARIÉS

Nos supports de communication sont déclinés selon les moments de vie de vos salariés : Acheter un bien immobilier, Démarrer dans la vie active, Acheter un bien immobilier, Financer des travaux Investir dans l'immobilier et Faire face à une difficulté logement.



Retrouvez les dépliants, affiches, bannières web, vidéos ... dans le [centre de documentation de notre site internet.](#)



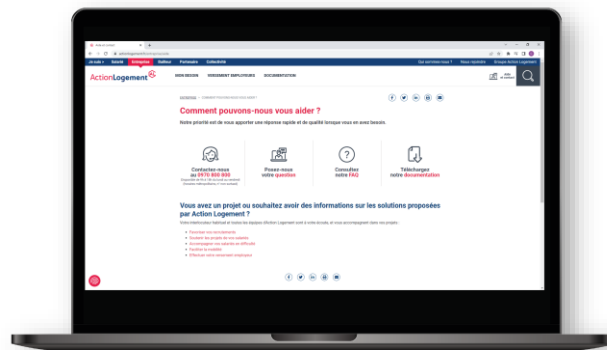
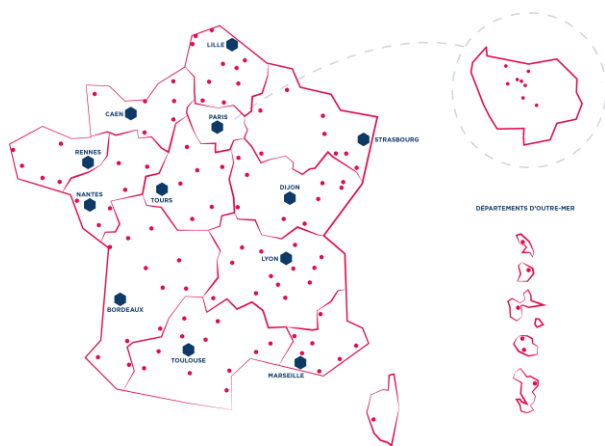
05 RESTONS EN CONTACT !

NOUS CONTACTER



À L'ÉCOUTE DE VOS SALARIÉS

- **Un service client au 0970 800 800**
Du lundi au vendredi de 9h à 18h
(Horaires métropolitains - Numéro non surtaxé)
- **Un réseau d'agences de proximité**
Pour retrouver l'agence la plus proche de chez soi,
rendez-vous sur [actionlogement.fr](https://www.actionlogement.fr)



- **Retrouvez sur le site [actionlogement.fr](https://www.actionlogement.fr)**, toutes les informations utiles : pages produits, formulaires de contact, actualités, évènements, foire aux questions...

À VOTRE ÉCOUTE



VOTRE INTERLOCUTEUR PRIVILÉGIÉ
Axelle de FLERS

ActionLogement

RECONNU D'UTILITÉ SOCIALE



Les aides et les prêts Action Logement sont soumis à conditions et octroyés sous réserve de l'accord d'Action Logement Services.

Ils sont disponibles dans la limite du montant maximal des enveloppes fixées par la réglementation en vigueur.

Visale, AIDE MOBILI-PASS®, AVANCE LOCA-PASS® et AIDE MOBILI-JEUNE® sont des marques déposées pour le compte d'Action Logement.

Crédits photos : AdobeStock

Action Logement Services - SAS au capital de 20.000.000 d'euros - Siège social : 19/21 quai d'Austerlitz 75013 Paris - 824 541 148 RCS Paris
Immatriculée à l'ORIAS sous le numéro 17006232 - Société de financement agréée et contrôlée par l'ACPR